



Die Jade

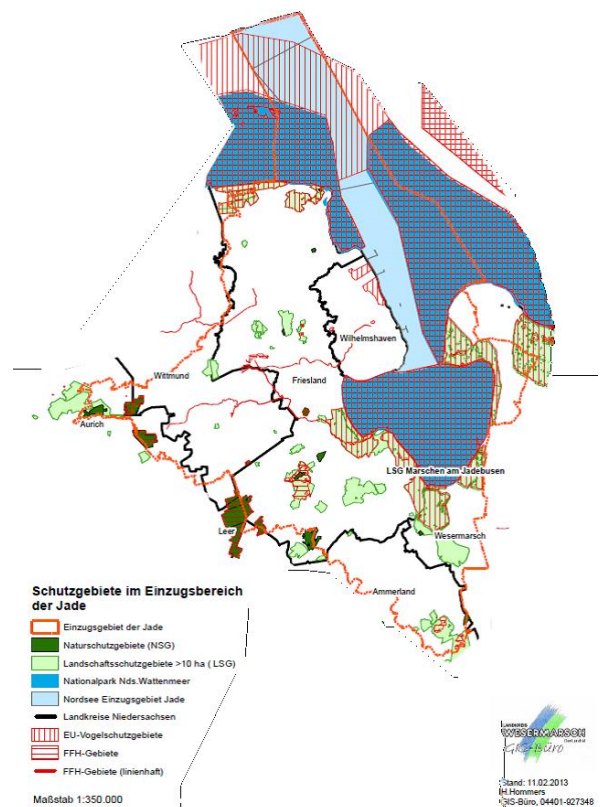
Die Jade - Namen, Orte und Daten

(nach A. Greule 2014, Wikipedia, NLWKN, Geodatenserver u.a. Autoren)

[Vergrößerung durch Anklicken auf die Grafik möglich]



Name:	Jade
Flussgebiet:	Unterweser
Abfluss über:	Jadebusen; Innenjade im Einzugsgebiet, Außenjade, Nordsee
Städte / Gemeinden:	Rastede (mit Hahn/Lehmden, Wahnbek, Ipwege, Loy), Wiefelstede (mit Conneforde), Großenmeer (mit Barghorn/Ovelgönne), Jade (mit Jaderberg, Norder-/Süder-Schweiburg, Sehestedt), Varel (mit Dangast), Zetel, Neuenburg, Bockhorn, Friedeburg (mit Marx, Etzel, Reepsholt), Sande (mit Neustadtgödens, Mariensiel, Cäciliengroden), Wilhelmshaven (WHV , kreisfreie Stadt), Butjadingen (mit Ruhwarden, Burhave, Stollhamm, Seefeld, Eckwarden, Tossens, Iffens), Schortens, Jever, Hohenkirchen, Wangerland (mit Hooksiel, Horumersiel, Schillig(hörn, Harlesiel), Nordseeinsel Wangerooge in den Landkreisen: Wesermarsch (BRA), Friesland (FRI oder JEV), Wittmund (WTM , mit Carolinensiel), Ammerland (WST)). Weitere Hinweise: siehe Links .
Ursprung:	Zusammenfluss von Rasteder Bäke und Schanze nordöstlich von Rastede auf Oldenburger Geest nördlich der Stadt Oldenburg (Schlosspark Rastede, Hankhauser Moor) 53° 16' 52" N, 8° 16' 9" O. Ursprünglich variabler Verlauf, auch nach Nordost und Osten in die Unterweser.
Bedeutung des Namens:	Er wurde schon vor der Entwicklung des Jadebusen im 11. Jahrhundert verwendet. Vielleicht aus dem Wort „Riade“ oder „Riede“ (= Bach, Wasserläufe, Wasserstraßen; rieten =



Schutzgebiete im Einzugsbereich der Jade [Grafik: Landkreis Wesermarsch]

„reißen“), altfriesisch „tja“ (abgeleitet von „ziehen“, kleiner Fluss) und „Gate“ als Tor hinaus zur See. 11. Jh.: Jaden; 13. Jh. Jatha; 1314 Boith-Jatha (buten = außen), 1475: Butegadingen (heute: Butjadingen). Oberlauf 1314: Bova-Jatha, Boven-Jade.

Quellhöhe:	2 m ü. NN, Marschen großflächig unter dem Meeresspiegel
Mündung:	östlich von Varel; 53° 24' 34" N, 8° 11' 45" O
Mündungshöhe:	0 m ü. NN (Schöpfwerk Wapeler Siel ab 1822)
Höhenunterschied:	2 m
Länge:	30,3 km (davon 19,66 km im Binnenland)
Oberlauf:	(Schanze) ab Loyer Moorgraben bis Rasteder Bäke (3,99 km), bis Schöpfwerk südl. Jadebusen (weitere 15,67 km), Jade außendeichs bis Wattbeginn / Ende Vareler Außentief (2,73 km) = sa. 22,36 km; weitere 7,9 km folgen mit dem Schweiburger Tief im Jadebusen.
Linke Nebenflüsse:	Südbäke, Geestrandtief, Wapel
Rechte Nebenflüsse:	Dorenebbe

zurück zu [Das Buch](#) weiter zu [Inhalt](#)

Weitersagen